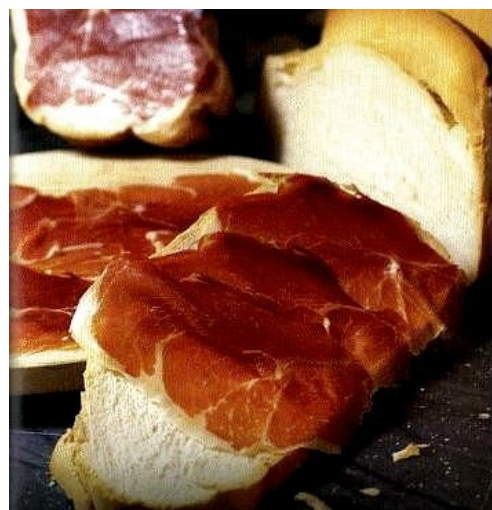




NOVEMBER PORC ...
...speriamo ci sia la nebbia! 2007
VI EDIZIONE
La staffetta più golosa d'Italia



(IN SECONDA PAGINA IL DETTAGLIO DEL PACCHETTO)

Dal 3 al 25 Novembre 2007 – Sissa, Polesine, Zibello, Roccabianca

Nella suggestiva cornice della stagione novembrina della “Bassa Parmense”, quando la nebbia sfuma i contorni del paesaggio donandogli un’atmosfera magica, ogni fine settimana di novembre sarà protagonista una località dove abili norcini prepareranno un tipico salume formato maxi: la mariola a Sissa, il Prete a Polesine P.se, lo Strolghino a Zibello e la Cicciolata a Roccabianca.

“Tutti i fine settimana del mese di Novembre la bassa si trasformerà in una grande società di attrazioni con le mostre mercato dei prodotti tipici ricchi di bancarelle con specialità locali e provenienti da tutto il territorio nazionale; tra attrazioni di musicisti e artisti di strada, si potranno assaporare le delizie della zona: Culatello di Zibello, Spalla Cruda di Palasone, Spalla di San secondo, Parmigiano Reggiano, Fortana del Taro e tante altre chicche gastronomiche.



PROGRAMMA:

Sabato 3/ Domenica 4 Novembre 2007 – SISSA

Sabato 10/ Domenica 11 Novembre 2007 – POLESINE

Sabato 17/ Domenica 18 Novembre 2007– ZIBELLO

Sabato 24 / Domenica 25 Novembre 2007 – ROCCABIANCA

Quota di partecipazione a persona, PER GRUPPI di min. 15 pax, in camera doppia, hotel 3 stelle a Parma e 4 stelle in periferia, € 106.00

Supplemento camera singola € 18,00 (1 notte)

La quota comprende

1 pernottamento in hotel in camera doppia, 1 colazione in hotel, Visita ad un caseificio, visita ad una cantina di Culatello di Zibello, cena del sabato con menu a base di maiale bevande incluse, pranzo della domenica bevande incluse, speciale carta sconti per il Fidenza Outlet Village. **Ingressi ai monumenti esclusi.**

Spese apertura pratica, per gruppi:

- € 25,00 sul totale per pratiche fino a € 2.000,00
- € 50,00 sul totale per pratiche oltre € 2.000,00

(Segue)



NOVEMBER PORC... speriamo ci sia la nebbia! 2007

DETTAGLIO DEL PROGRAMMA PER GRUPPI:

Sabato

Arrivo a **Parma** in mattinata e tempo libero per visitarne l'accogliente ed elegante **centro storico**.
Trasferimento al **Fidenza Village Outlet la meta dello shopping più esclusivo**.
Pranzo libero al Ristorante Barlumeria all'interno del Fidenza Village Outlet.

Pomeriggio

Tempo libero per shopping all'interno del **Fidenza Village Outlet con speciale carta sconti riservata ai partecipanti del tour**.

h. 16.00 Visita ad una Rocca della Bassa Parmense, la Rocca Meli Lupi di Soragna.
Rientro in hotel.

Trasferimento e **cena con menu tipico a base di maiale** in uno dei ristoranti della Bassa Parmense con **visita ad una Cantina di Culatello di Zibello**.

Dopo cena, nelle varie località **feste giovani** con scatenati deejay ed esibizioni musicali in diretta live.

Pernottamento in hotel.

Domenica

Prima colazione in hotel

Visita ad un **caseificio di produzione del Parmigiano-Reggiano**

Trasferimento nel paese dove si sta **svolgendo il November Porc**.

Tempo libero per visitare il **Mercato dei prodotti tipici** e per degustare le tante leccornie proposte dagli stand gastronomici.

Pranzo in ristorante con menù tipico.

Pomeriggio:

Visita ai Luoghi Verdiani o alla Rocca dei Rossi di San Secondo o la Reggia di Colorno o i luoghi di Peppone e Don Camillo con il Museo a loro dedicato (L'itinerario verrà scelto in base al paese coinvolto nella Manifestazione)

Partenza per il rientro.

Per informazioni e prenotazioni dei pacchetti turistici:

Parma Incoming – Tour Operator per Parma

Tel. 0521/298.883-298.829 – Fax. 0521/298.826 – www.parmaincoming.it



PARMA INCOMING by Crisopoli Travel TOUR OPERATOR PER PARMA

Parma Incoming, tour operator specializzato nell'organizzazione dell'incoming sul territorio di Parma e provincia, rappresenta l'evoluzione dell'esperienza acquisita dal Consorzio Albergatori PromoParma nel corso degli ultimi dieci anni. Grazie alla collaborazione con gli operatori turistici del territorio, all'ottima conoscenza del servizio guide e dei trasporti a terra e allo sviluppo di itinerari su misura e con temi particolari, Parma Incoming dispone di una vastissima gamma di offerte in strutture ricettive, ristoranti, sale congressuali e location storiche. Il tutto in una destinazione tra Milano (120 chilometri) e Bologna (90 chilometri) dotata di un aeroporto internazionale e con un numero di posti letto in grado di soddisfare ogni esigenza.